



CURL STRETCHING  
*Texturizer*  
STEP-BY-STEP INSTRUCTIONS

STEP 1 **Before Texturizing**



- Included In This Kit:**
- Curl Stretching Texturizer Creme (A)
  - Exotic Oil Boost (B)
  - Neutralizing Shampoo with Color Cue Protection (C)
  - Replenishing Pak™ Penetrating Hair Conditioner (D)
  - Smooth Control Styling Geleé (E)
  - Gloves
  - Wooden Spatula
  - Step-By-Step Instructions

- You Will Also Need:**
- Plastic Comb
  - Plastic Hair Clips
  - Plastic Cap
  - Clock or Timer
  - Towel
  - Light Oil Hairdress (to use as a protective base)



STEP 2 **Protect**



- 2.1** Apply light oil hairdress to hairline and ears.
- 2.2** For longer hair, gently detangle hair with fingers, part into four sections and secure with plastic hair clips.
- IMPORTANT:** Everyone should protect their hairline and ears.

STEP 3 **Mixing**



- 3.1** Before mixing, put on gloves provided in kit. Keep gloves on until Curl Stretching Texturizer Creme is fully rinsed out of hair.
- 3.2** Pour entire contents of **Exotic Oil Boost (B)** into jar of **Curl Stretching Texturizer Creme (A)**.
- 3.3** Stir with the wooden spatula until both products are completely mixed for about 1 minute.
- IMPORTANT:** Do not apply to hair until completely smooth.

STEP 4 **Strand Test**



- 4.1** Cut a small section of hair from the back of the head.
- 4.2** Tape one end of the hair strands together.
- 4.3** Set the timer following the Timing Chart\* and apply mixture evenly to test strand.
- 4.4** Continue checking every 1-2 minutes until desired curl pattern is achieved.
- 4.5** Examine strand test section and note timing. **DO NOT EXCEED THE MAXIMUM RECOMMENDED TIME** on the Timing Chart\* based on hair texture.
- IMPORTANT:** Strand test helps you determine the correct timing to achieve the desired curl pattern.

STEP 5 **Application**



- 5.1** Set the timer for the recommended time using Timing Chart.\*
- 5.2** Using the back of a medium-sized tooth plastic comb, apply texturizer to back sections of the head first, working from the top towards the back of the neck.
- 5.3** Next, apply texturizer to front sections.
- 5.4** Apply texturizer to the hairline last. This area is the most delicate and needs to be treated with tender-loving care.
- IMPORTANT:** For retouches, including previous Texturizer or Relaxer wearers, apply to new growth only to avoid overlapping previously texturized or relaxed hair. For first-time application on natural hair, apply along entire hair length. Texturizer should be applied close to the scalp, but not directly on the scalp.

STEP 6 **Processing**



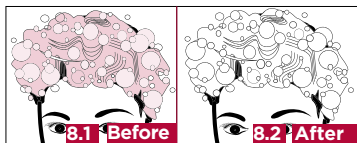
- 6.1** After mixture has been applied, comb product thru hair in direction of desired style. For virgin hair applications, comb thru entire hair length. For retouch applications, comb thru new growth hair only.
- 6.2** When desired curl pattern is achieved, go to step 7. **DO NOT EXCEED THE MAXIMUM RECOMMENDED TIME.**

STEP 7 **Rinse**



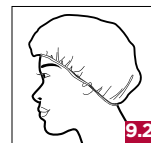
- 7.1** Rinse hair as soon as the maximum recommended time is reached, or sooner if desired wave or curl pattern is achieved.
- 7.2** Using warm water, thoroughly rinse the hair for approximately 5 minutes, especially around the hairline, ears and back of the neck. Make sure water runs clear and there are no traces of Curl Stretching Texturizer Creme left in hair.
- IMPORTANT:** Rinsing is important to avoid damaging and over-processing hair.

STEP 8 **Neutralizing**



- 8.1** Apply a generous amount of **Neutralizing Shampoo with Color Cue Protection (C)** to the palm of the hand. Massage palms together and apply to the entire head and work into a rich lather. If Curl Stretching Texturizer Creme is not fully rinsed out of hair, lather will be pink.
- 8.2** Rinse and repeat shampoo until lather is white, which indicates that Texturizer is fully rinsed out of the hair. If lather is still pink, continue shampooing and rinsing until lather is white.
- 8.3** Towel dry hair.
- IMPORTANT:** The Neutralizing Shampoo with Color Cue Protection is formulated to condition, cleanse, detangle and stop the processing of the Curl Stretching Texturizer Creme. The color cue feature is designed to signal when all traces of the Texturizer are removed from the hair.

STEP 9 **Conditioning**



- 9.1** Apply a generous amount of **Replenishing Pak™ Penetrating Hair Conditioner (D)** to the palm of the hand. Massage palms together and apply to the hair. Comb through hair for even distribution.
- 9.2** Place plastic cap on head and leave conditioner in hair for 10-15 minutes.
- 9.3** Rinse hair thoroughly and towel dry
- IMPORTANT:** The Replenishing Pak™ Penetrating Hair Conditioner helps improve the moisture and protein balance of healthier-looking hair that is shiny and manageable.

STEP 10 **Styling**



- 10.1** For moisture, shine and hold, squeeze a generous amount of **Smooth Control Styling Geleé (E)** into the palm of the hand and rub palms together. Massage into hair and then comb through hair for even distribution.
- 10.2** Proceed with styling and finishing.
- TIPS TO KEEP YOUR HAIRSTYLES LOOKING THEIR BEST:**
- Always protect your style with a satin or silk scarf at night or sleep on a satin or silk pillow case.
  - Finish your style with **ORS™ Olive Oil Nourishing Sheen Spray™** or **ORS™ Olive Oil Glossing Polisher.**
  - Keep your scalp moisturized with **ORS™ Olive Oil Crème.**

**GUIDE TO ACHIEVING A SUCCESSFUL TEXTURIZER**

- Follow the timing chart to prevent over-processing, hair damage or possible hair loss.
- Do not apply texturizer to hair that is breaking, splitting or otherwise damaged.
- Minimize overlapping texturizer onto previously relaxed hair.
- Make sure scalp has not been scratched before a texturizer service.
- Do not apply texturizer if your scalp is irritated, scratched or inflamed.
- Do not apply texturizer if scalp is perspiring. If scalp is perspiring, sit under a cool dryer before texturizer is applied to hair.
- Be sure not to apply texturizer to scalp or surrounding skin areas.
- If texturizer comes in contact with your skin, wipe it off with a damp cloth.
- Do not drink coffee or other caffeinated drinks prior to a texturizer service to avoid possible scalp irritation.
- Avoid vigorous combing or brushing of hair before applying the texturizer.
- You should not pre-shampoo your hair prior to a texturizer application.
- Do not use anti-dandruff shampoos on hair two (2) weeks prior to or after hair has been texturized.
- If your hair has been pressed, wait at least 2 weeks before applying texturizer.
- Avoid pressing (hot combing) your hair when it is texturized.
- Wait two (2) weeks after the removal of hair extensions or braids from the hair before applying texturizer to the hair. Be sure to completely detangle, shampoo and condition your hair after removing your hair extensions or braids.
- Do not texturize hair and use permanent hair color the same day. Wait at least two (2) weeks after texturizer service to apply a permanent color to the hair.
- For bleached or high lift colored hair, see Warnings below. Do not texturize hair and use non-high lift permanent hair color the same day. Wait at least two (2) weeks after texturizer service to apply a non-high lift permanent color to the hair.
- Discard any unused mixed texturizer. Do not store mixed texturizer.
- Allow 6-8 weeks between texturizer applications.

**TIMING CHART\***

includes application and processing time

Hair Texture	Maximum Time
Fine .....	5-7 Minutes
Medium .....	7-10 Minutes
Coarse/Resistant .....	10-13 Minutes

**Important:** Total application and processing must not exceed the maximum time shown on this chart. **OVER-PROCESSING WILL DAMAGE HAIR.** This kit is not intended for hair with weave, braids or extensions.

**SEE OUTER KIT CARTON FOR ALL WARNINGS!**

**WARNING!**

- Contains Alkali. The product contains Sodium Hydroxide.
- Always wear gloves.
- Follow instructions carefully to avoid skin and scalp irritation, hair loss or eye injury.
- Do not use on an irritated scalp, curly permed hair (Ammonium Thioglycolate), hair that has high lift color or has been bleached or damaged.
- Apply only to hair that has not been texturized or relaxed (for retouches apply to new growth hair only).
- Do not apply to hair while wearing hair extensions.
- After removing hair extensions or braids, be sure to completely detangle, shampoo and condition hair and wait 2 weeks before applying texturizer.

- If texturizer causes irritation, immediately rinse and shampoo the hair with ORS™ Olive Oil Neutralizing Shampoo with Color Cue Protection. If irritation persists, or if hair loss occurs, consult a medical practitioner.
  - Avoid contact with eyes. Can cause blindness. If texturizer comes in contact with eyes, rinse immediately. Do not rub eyes.
  - Serious injury may result if texturizer is ingested. If ingested, consult a medical practitioner immediately. For external use only.
- KEEP OUT OF REACH OF CHILDREN.**

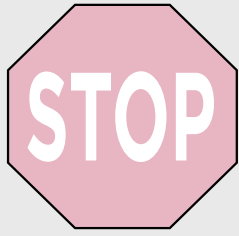




## ALLONGEMENT DES BOUCLES AGENT TEXTURISANT INSTRUCTIONS ÉTAPE PAR ÉTAPE

### CREMA TEXTURIZADORA INSTRUCCIONES PASO A PASO

#### ÉTAPE/PASO 1 Avant de texturiser Antes de texturizar



**Inclus dans ce kit / Este kit incluye:**

- Crème texturisante pour allonger les boucles / Crema texturizadora y alisadora (A)
- Revitalisant à l'huile exotique / Exotic Oil Boost (B)
- Shampooing neutralisant avec protection par indication colorée / Champú neutralizador con protección de alerta de color (C)
- Après-shampooing revitalisant en profondeur Replenishing Pak™ / Acondicionador penetrante Replenishing Pak™ (D)
- Gel coiffant fixation légère / Smooth Control Styling Gelée (E)
- Des gants / Guantes
- Une spatule en bois / Espátula de madera
- Des instructions étape par étape / Instrucciones paso a paso

**Il vous faudra également / También necesitará:**

- Un peigne en plastique / Peine de plástico
- Des pinces à cheveux en plastique / Broches de plástico
- Un bonnet en plastique / Cofia
- Une horloge ou une minuterie / Reloj o cronómetro
- Une serviette / Toalla
- De la vaseline à utiliser comme base de protection / Aceite ligero de peluquería (para usar como base protectora)

#### ÉTAPE/PASO 2 Protection Protéger



**2.1** Appliquez de la vaseline le long de la ligne d'implantation des cheveux et autour des oreilles. / Aplique un aceite ligero de peluquería en el nacimiento del cabello y las orejas.

**2.2** Pour les cheveux longs, démêlez délicatement les cheveux avec les doigts, séparez la chevelure en quatre sections et fixez chaque section avec des pinces à cheveux en plastique. / Para los cabellos más largos, desenrede gentilmente el cabello con los dedos, divídelo en cuatro secciones y sujételo con broches de plástico.

**IMPORTANT:** La ligne d'implantation des cheveux et les oreilles doivent toujours être protégées.

**IMPORTANT:** Todos deben protegerse el nacimiento del cabello y las orejas.

#### ÉTAPE/PASO 3 Mélange Mezclar



**3.1** Avant de mélanger, mettre les gants fournis avec la mousse. Garder les gants jusqu'à ce que la Crème texturisante pour allonger les boucles soit complètement rincée des cheveux. / Antes de preparar, colóquese los guantes que vienen con el kit. Déjese los guantes puestos hasta que se haya quitado completamente la crema texturizadora alisadora del cabello.

**3.2** Versez tout le contenu de Exotic Oil Boost (Revitalisant à l'huile exotique) (B) dans pot de Crème texturisante pour allonger les boucles (A) / Coloque todo el contenido del Exotic Oil Boost (B) en el frasco de Crema texturizadora y alisadora (A).

**3.3** Mélangez complètement avec la spatule en bois fournie, pendant environ une minute. / Mezcle bien con la espátula de madera proporcionada aproximadamente un minuto.

**IMPORTANT:** Il est recommandé de ne pas appliquer sur les cheveux tant que le mélange n'est pas complètement homogène.

**IMPORTANT:** No aplique la mezcla en el cabello hasta que esté completamente uniforme.

#### ÉTAPE/PASO 4 Test de la mèche Prueba con un mechón



**4.1** Coupez une petite mèche de cheveux à l'arrière de la tête. / Corte un pequeño mechón de cabello de la parte posterior de la cabeza.

**4.2** Attachez l'extrémité de la mèche avec un ruban adhésif. / Pegue un extremo del mechón.

**4.3** Réglez la minuterie suivant le Tableau des durées\* et appliquez le mélange uniformément sur la mèche à tester. / Ajuste el cronómetro según la Tabla de tiempo\* y aplique la mezcla uniformemente para probarla en el mechón.

**4.4** Continuez à vérifier toutes les 1 à 2 minutes jusqu'à l'obtention de la frisure désirée. / Verifique cada 1 o 2 minutos hasta lograr el patrón de rizos deseado.

**4.5** Examinez la mèche testée et notez la durée. **NE DÉPASSEZ PAS LA DURÉE MAXIMALE RECOMMANDÉE** sur le Tableau des durées\* en fonction de la texture des cheveux. / Examine la sección del mechón de prueba y anote el tiempo. **NO EXCEDA EL TIEMPO MÁXIMO RECOMENDADO** en la Tabla de tiempo\* según la textura del cabello.

**IMPORTANT:** Le test de la mèche vous aide à déterminer la bonne durée pour le type de frisure désiré.

**IMPORTANT:** La prueba del mechón ayudará a determinar el tiempo correcto para lograr el patrón de rizos deseado.

#### ÉTAPE/PASO 5 Application Aplicación



**5.1** Réglez la minuterie en fonction de la durée recommandée dans le Tableau des durées\*. / Ajuste el cronómetro según el tiempo recomendado en la Tabla de tiempo\*.

**5.2** Appliquez la crème texturisante à l'aide du dos d'un peigne en plastique de taille moyenne sur les sections de l'arrière de la tête, en premier, en partant du haut vers la nuque. / Con la parte de atrás de un peine mediano con dientes de plástico, aplique en primer lugar el texturizador en las secciones posteriores de la cabeza, y vaya bajando hacia la parte posterior del cuello.

**5.3** Ensuite, appliquez la crème texturisante sur les sections de l'avant. / Luego, aplique el texturizador en las secciones delanteras.

**5.4** Appliquez la crème texturisante sur la ligne d'implantation des cheveux en dernier. Cette zone est la plus délicate et doit être gérée avec précaution. / En última instancia, aplique el texturizador en el nacimiento del cabello. Esta área es la más delicada y debe tratarse con mucho cuidado.

**IMPORTANT:** Pour les applications correctives, y compris sur les cheveux ayant été texturisés ou défrisés, appliquez sur les repousses de cheveux uniquement pour éviter le chevauchement sur les cheveux précédemment texturisés ou défrisés. Pour la première application sur les cheveux naturels, appliquez sur toute la longueur des cheveux. Le produit texturisant doit être appliqué près du cuir chevelu, mais pas directement dessus.

**IMPORTANT:** Aplique los retoques, incluso de algún texturizador o alisador anterior, en el cabello nuevo; evite colocarlos sobre texturizadores o alisadores ya aplicados. Para la aplicación por primera vez en cabello natural, aplique en todo el largo del cabello. El texturizador debe aplicarse cerca del cuero cabelludo pero no directamente sobre este.

#### ÉTAPE/PASO 6 Lissage Emparejar



**6.1** Une fois que le mélange a été appliqué, répartissez-le dans les cheveux en le peignant dans le sens de la coiffure désirée. Pour les applications sur les cheveux de couleur naturelle, peignez sur toute la longueur des cheveux. Pour les applications correctives, peignez sur les repousses de cheveux uniquement. / Después de aplicar la mezcla, peine el producto en el cabello en la dirección del estilo deseado. Cuando aplique en cabello virgen, peine en todo el largo del cabello. Para las aplicaciones de retoque, peine únicamente el cabello nuevo.

**6.2** Lorsque le type de frisure désirée est obtenu, passez à l'étape 7. **NE DÉPASSEZ PAS LA DURÉE MAXIMALE RECOMMANDÉE.** / Cuando logre el patrón de rizos deseado, pase al paso 7. **NO EXCEDA EL TIEMPO MÁXIMO RECOMENDADO.**

#### ÉTAPE/PASO 7 Rinçage Enjuagar



**7.1** Rincez les cheveux dès que la durée maximale recommandée est écoulée, ou plus tôt si le type de frisure ou de boucle désiré est obtenu. / Enjuague el cabello en cuanto alcance el tiempo máximo recomendado, o antes, si logra la onda o el patrón de rizos deseados.

**7.2** En utilisant de l'eau tiède, bien rincer les cheveux pendant environ 5 minutes, surtout près du front, des oreilles et au bas de la nuque. S'assurer que l'eau est claire et qu'il ne reste plus de traces de la crème texturisante dans les cheveux. / Enjuáguese bien el cabello con agua tibia durante aproximadamente 5 minutos, especialmente cerca de la línea de nacimiento del cabello, las orejas y la nuca. Asegúrese de que el agua salga limpia y de que no queden restos de la crema texturizadora alisadora en el cabello.

**IMPORTANT:** Le rinçage est important pour éviter d'abimer les cheveux et de prolonger excessivement le traitement.

**IMPORTANT:** El enjuague es importante para evitar que el cabello se dañe o sobreprocese.

#### ÉTAPE/PASO 8 Neutralisation Neutralizar



**8.1** Appliquer une bonne quantité du Shampooing neutralisant avec la protection couleur (C) dans la paume de la main. Masser les paumes ensemble et appliquer sur toute la tête et faire mousser. Si la Crème texturisante pour allonger les boucles n'est pas entièrement rincée des cheveux, la mousse sera de couleur rose. / Aplique una cantidad abundante del Champú neutralizador con protección de alerta de color (C) en la palma de la mano. Masajee ambas palmas y aplique en toda la cabeza hasta que se forme una espuma abundante. Si no quita la totalidad de la crema texturizadora alisadora del cabello, la espuma tendrá color rosado.

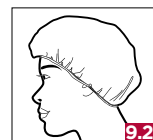
**8.2** Rincez et renouvelez le shampooing jusqu'à ce que la mousse soit blanche, ce qui indique que la Crème texturisante et assouplissante a été complètement rincée des cheveux. Si la mousse est encore rose, continuez le shampooing et rincez jusqu'à obtenir une mousse blanche. / Enjuague y vuelva a lavar con champú hasta que la espuma esté blanca, lo que indica que ha quitado por completo el Texturizer del cabello. Si la espuma aún es rosa, continúe lavando con champú y enjuagando hasta que esté blanca.

**8.3** Séchez les cheveux avec une serviette. / Seque el cabello con una toalla.

**IMPORTANT:** Le Shampooing neutralisant avec la protection couleur est formulé pour conditionner, nettoyer, démêler et arrêter le processus de la Crème texturisante pour allonger les boucles. La protection couleur est conçue pour signaler lorsque toute la crème texturisante a été rincée des cheveux.

**IMPORTANT:** El Champú neutralizador con protección de alerta de color está formulado para acondicionar, limpiar, desenredar y detener la acción de la crema texturizadora alisadora. La función de protección de alerta de color está diseñada para indicar cuando se han quitado todos los restos de crema texturizadora del cabello.

#### ÉTAPE/PASO 9 Soins Colocar acondicionador



**9.1** Versez une quantité généreuse d'Après-shampooing revitalisant en profondeur Replenishing Pak™ (D) dans la paume de la main. Massez les paumes des deux mains ensemble et appliquez sur la chevelure. Peignez les cheveux pour permettre une distribution uniforme. / Aplique una cantidad generosa de Acondicionador penetrante Replenishing Pak™ (D) en la palma de la mano. Frote las palmas y aplique en el cabello. Peine el cabello para lograr una distribución pareja.

**9.2** Placez le bonnet en plastique sur la tête et laissez l'après-shampooing dans les cheveux pendant 10-15 minutes. / Colóquese el gorro de plástico en la cabeza y deje el acondicionador en el cabello durante 10-15 minutos.

**9.3** Rincez soigneusement les cheveux et séchez avec une serviette. / Enjuague con abundante agua y seque con una toalla.

**IMPORTANT:** L'Après-shampooing revitalisant en profondeur Replenishing Pak™ permet d'hydrater et de maintenir l'équilibre des protéines pour des cheveux sains, brillants et faciles à coiffer.

**IMPORTANT:** El Acondicionador penetrante Replenishing Pak™ ayuda a mejorar el equilibrio de hidratación y proteínas de un cabello que se ve más saludable y que está brillante y manejable.

#### ÉTAPE/PASO 10 Conseils de coiffage Consejos para peinar



**10.1** Pour obtenir une meilleure hydratation, brillance et tenue, versez une quantité généreuse de Smooth Control Styling Gelee (Gel coiffant à fixation légère) (E) dans la paume de la main et frottez les paumes ensemble. Massez le gel dans les cheveux, puis peignez pour une répartition uniforme. / Para obtener humedad, brillo y volumen, coloque una cantidad generosa de Smooth Control Styling Gelee (E) en la palma de la mano y frote las manos. Masajee el producto en el cabello y luego peine para distribuirlo uniformemente.

**10.2** Passez au coiffage et à la finition. / Continúe con el modelado y acabado.

**CONSEILS POUR GARDER VOS COIFFURES IMPECCABLES / CONSEJOS PARA LOGRAR LOS MEJORES PEINADOS:**

- Protégez toujours votre coiffure avec un foulard de satin ou de soie pendant la nuit ou dormez sur une taie d'oreiller en satin ou en soie. / De noche, proteja siempre su estilo con un pañuelo de satén o de seda o use una funda de almohada de satén o de seda.
- Affinez votre coiffure avec le spray Brillance ORS™ Olive Oil Nourishing Sheen Spray™ ou ORS™ Olive Oil Glossing Polisher. / Dele un acabado a su estilo con ORS™ Olive Oil Nourishing Sheen Spray u ORS™ Olive Oil Glossing Polisher.
- Maintenez votre cuir chevelu hydraté avec la crème à l'huile d'olive ORS™ Olive Oil Crème. / Mantenga su cuero cabelludo humectado con ORS™ Olive Oil Crème.

#### GUIDE POUR RÉALISER UN TRAITEMENT TEXTURISANT RÉUSSI

- Suivez le tableau des durées pour éviter un traitement excessif, d'abimer les cheveux ou de provoquer une éventuelle perte des cheveux.
- N'appliquez pas le produit texturisant sur des cheveux cassés, qui comportent des fourches ou autrement abîmés.
- Évitez au maximum d'appliquer du produit texturisant sur des cheveux ayant été précédemment défrisés.
- Assurez-vous que le cuir chevelu n'a pas été éraflé avant d'effectuer le traitement texturisant.
- N'appliquez pas la crème texturisante si le cuir chevelu est irrité, éraflé ou enflammé.
- N'appliquez pas la crème texturisante si le cuir chevelu transpire. Si c'est le cas, installez-vous sous un sèche-cheveux à température froide avant d'appliquer le produit texturisant sur les cheveux.
- Assurez-vous de ne pas appliquer de produit texturisant sur le cuir chevelu ou sur les zones proches de la peau.
- Si le produit texturisant entre en contact avec la peau, essayez-le avec un chiffon humide.
- Ne buvez pas de café ou d'autres boissons contenant de la caféine avant le traitement texturisant pour éviter l'irritation éventuelle du cuir chevelu.
- Évitez de peigner ou de brosser vigoureusement les cheveux avant d'appliquer le produit texturisant.
- Un shampooing préalable à l'application du produit texturisant ne doit pas être effectué.
- N'utilisez pas de shampooings antipelliculaires moins de deux (2) semaines avant ou après le traitement texturisant des cheveux.
- Si vos cheveux ont été lissés au fer à lisser, attendez au moins 2 semaines avant l'application du produit texturisant.
- Évitez de lisser vos cheveux au fer à lisser une fois qu'ils ont été texturisés.
- Attendez deux (2) semaines après le retrait des extensions de cheveux ou des tresses avant d'appliquer le produit texturisant sur les cheveux. Assurez-vous de parfaitement démêler les cheveux, de faire un shampooing et d'appliquer un après-shampooing, une fois que les extensions de cheveux ou les tresses ont été retirées.
- N'effectuez pas de traitement texturisant et une coloration permanente, le même jour. Attendez au moins deux (2) semaines avant ou après le traitement texturisant pour effectuer une coloration permanente.
- Pour les cheveux décolorés ou éclaircis, lisez les Avertissements ci-dessous. N'effectuez pas de traitement texturisant et de coloration non-éclaircissante permanente, le même jour. Attendez au moins deux (2) semaines avant ou après le traitement texturisant pour effectuer une coloration non-éclaircissante permanente.
- Jetez tout mélange texturisant non utilisé. Ne conservez pas le mélange texturisant.
- Attendez 6 à 8 semaines entre les applications de produit texturisant.

#### GUÍA PARA LOGRAR UN TEXTURIZADO EXITOSO

- Respete la tabla de tiempo para evitar sobreprocesar o dañar el cabello, o causar una posible pérdida del cabello.
- No aplique el texturizador en cabellos quebradizos, muy finos o dañados.
- Minimice la superposición del texturizador sobre el cabello previamente alisado.
- Asegúrese de que el cuero cabelludo no esté lastimado antes de aplicar el texturizador.
- No aplique el texturizador si el cuero cabelludo está irritado, lastimado o inflamado.
- No aplique el texturizador si el cuero cabelludo está sudoroso. Si el cuero cabelludo está sudoroso, siéntese debajo de un secador frío antes de aplicar el texturizador en el cabello.
- Asegúrese de no aplicar el texturizador sobre el cuero cabelludo o las áreas de piel circundantes.
- Si el texturizador entra en contacto con la piel, límpiela con un trapo húmedo.
- No beba café ni otras bebidas con cafeína antes de aplicar el texturizador, para evitar una posible irritación del cuero cabelludo.
- Evite peinar o cepillar el cabello energicamente antes de aplicar el texturizador.
- No debe lavarse el cabello con champú antes de aplicar el texturizador.
- No use champú para la caspa las dos (2) semanas anteriores y posteriores a la texturización.
- Si su cabello se ha prensado (peinado en caliente), espere al menos dos (2) semanas antes de aplicar el texturizador.
- Evite prensar (peinar en caliente) el cabello cuando está texturizado.
- Después de quitar las extensiones o las trenzas del cabello, espere dos (2) semanas antes de aplicar el texturizador. Asegúrese de desenredar por completo, lavar con champú y acondicionador su cabello después de quitar las extensiones y las trenzas.
- No texturice el cabello y aplique color permanente el mismo día. Espere al menos dos (2) semanas después de aplicar el texturizador para aplicar un color permanente en el cabello.
- Para cabellos descoloridos o cabellos iluminados, consulte las Advertencias a continuación. No texturice el cabello y aplique iluminaciones permanentes el mismo día. Espere al menos dos (2) semanas después de aplicar el texturizador para aplicar un color permanente que no sea iluminación en el cabello.
- Deseché la mezcla de texturizador sin usar. No almacene la mezcla de texturizador.
- Esperé de 6 a 8 semanas entre cada aplicación del texturizador.

### TABLEAU DES DURÉES / TABLA DE TIEMPO\*

Comprend la durée d'application et du traitement / incluye tiempo de aplicación y procesamiento

Texture des cheveux / Textura del cabello	Temps maximum / Tiempo máximo
Cheveux fins / Fina	5 à 7 minutes / 5-7 minutos
Cheveux moyens / Media	7 à 10 minutes / 7-10 minutos
Cheveux épais/résistants / Gruesa/Resistente	10 à 13 minutes / 10-13 minutos

**IMPORTANT:** La durée totale comprenant l'application et le traitement ne doit pas dépasser la durée maximale indiquée sur ce tableau. **UN TRAITEMENT EXCESSIF ABIMERA LES CHEVEUX.** Ce kit n'est pas destiné aux cheveux avec des tresses, des nattes ou des extensions.

**IMPORTANT:** La aplicación y el procedimiento totales no deben superar el tiempo máximo que se muestran en esta tabla. **EL SOBREPESAMIENTO DAÑARÁ EL CABELLO.** Este kit no está diseñado para cabellos cosidos, trenzados o con extensiones.

#### AVERTISSEMENT!

- Contient un agent alcalin. Le produit contient de l'hydroxyde de sodium.
- Toujours porter des gants.
- Suivre attentivement les instructions pour éviter toute irritation de la peau et du cuir chevelu, perte des cheveux ou blessures aux yeux.
- Ne pas utiliser sur un cuir chevelu irrité, sur des cheveux permanents bouclés (thioglycolate d'ammonium), sur des cheveux éclaircis, décolorés ou autrement abîmés.
- Appliquez uniquement sur des cheveux qui n'ont pas été texturés ou défrisés (pour effectuer une application corrective, appliquez sur les repousses de cheveux uniquement).
- Ne pas appliquer sur les cheveux, lorsque des extensions de cheveux sont présentes.
- Après avoir retiré les extensions de cheveux ou les tresses, effectuer un shampooing et appliquer un après-shampooing, puis attendre 2 semaines avant l'application du produit texturisant.
- Si le produit texturisant provoque une irritation, rincer immédiatement et laver les cheveux avec le shampooing ORS™ Olive Oil Neutralizing Shampoo with Color Cue Protection (shampooing neutralisant avec indication colorée à l'huile d'olive d'ORS™). Si l'irritation persiste, ou si la perte de cheveux se produit, consulter un médecin.
- Éviter le contact avec les yeux. Peut entraîner la cécité. Si le produit texturisant entre en contact avec les yeux, laver immédiatement. Ne pas se frotter les yeux.
- De graves blessures peuvent survenir en cas d'ingestion du produit texturisant. En cas d'ingestion, consulter immédiatement un médecin. Pour un usage externe uniquement.
- MAINTENIR HORS DE PORTÉE DES ENFANTS**

#### ¡ADVERTENCIA!

- Contiene álcali. El producto contiene hidróxido de sodio.
- Use siempre guantes.
- Siga las instrucciones cuidadosamente para evitar la irritación de la piel y el cuero cabelludo, la pérdida de cabello y lesiones oculares.
- No lo use sobre cueros cabelludos irritados, cabellos rizados con permanente (tioglicolato de amonio), cabellos con color por iluminaciones o descoloridos o dañados.
- Aplique únicamente en cabellos que no se hayan texturizado ni relajado (aplique los retoques solo en el cabello nuevo).
- No aplique en cabellos con extensiones.
- Después de quitar las extensiones o las trenzas, asegúrese de desenredar por completo el cabello, lavarlo con champú y acondicionarlo, y espere 2 semanas antes de aplicar el texturizador.
- Si el texturizador causa irritación, inmediatamente enjuague y lave el cabello con ORS™ Olive Oil Neutralizing Shampoo with Color Cue Protection. Si la irritación persiste, o si se produce una pérdida de cabello, consulte con un médico.
- Evite el contacto con los ojos. Puede causar ceguera. Si el texturizador entra en contacto con los ojos, enjuáguelos de inmediato. No se frote los ojos.
- Si el texturizador se ingiere, esto puede ocasionar lesiones graves. En caso de ingesta, consulte con un médico de inmediato. Solo para uso externo.
- MANTENGA EL PRODUCTO FUERA DEL ALCANCE DE LOS NIÑOS.**